

materiál: dub masiv, dubová dýha, dubové náklížky

horní dvě skříňky

korpus: laťovka dýhovaná 19 mm, hrany náklížky 3mm

povrch: silnovrstvý krycí bílý lesklý PES lak vč. hran

záda : překližka dýhovaná 6 mm, povrch dtto korpus

dvířka: laťovka dýhovaná 19 mm, hrany náklížky 3mm, frézované otvory

povrch: celoplošně na laťovku lepen 0,24 mm pocínovaný plech se strženou hranou,

(= plocha pro magnety - na výkrese označena bíle)

přelakováno bílým lakem dtto korpus včetně hran,

otevírávé na spodní pant,

zajištěno nábytkovým cylindrickým zámek (skrytým)

nábytkové panty na kyvná dvířka s pružinou

šuplíky:

korpus a dvířka laťovka dýhovaná 19 mm

hrany náklížky, 3x tvrdý voskový olej přírodní hi solid

spodní šuplíky - kuličkové plnovýsuvy s měkkým dorazem

- v čele 5 otvorů jako úchytky

- vložené kroužky soustružené z masivu

záda: překližka dýhovaná 6 mm, povrch dtto korpus

nástěnná deska s dráhou pro pohyblivé segmenty

a magnetickým povrchem:

6 mm překližka dýhovaná + 2x 19 mm laťovka

s vyfrézovanou dráhou pro pohyblivý segment

včetně 10 pohyblivých segmentů

(každý pohyblivý segment má horní část magnetickou)

horní plocha desky i pohyblivých segmentů - celoplošně

lepený 0,24 mm pocínovaný plech

povrch: silnovrstvý krycí bílý lesklý PES lak včetně hran

lavice:

korpus a dvířka laťovka dýhovaná 19 mm

hrany náklížky 3mm, 3x tvrdý voskový olej

přírodní hi solid

záda - překližka dýhovaná 6 mm, povrch dtto korpus

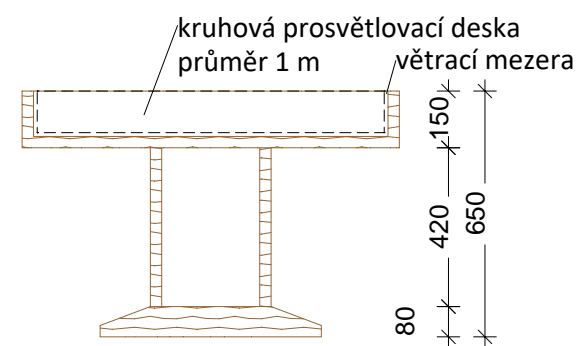
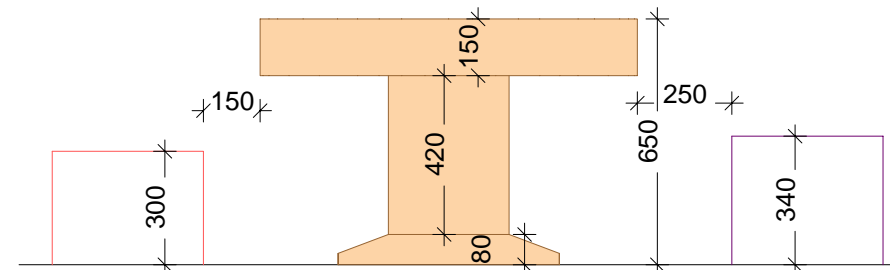
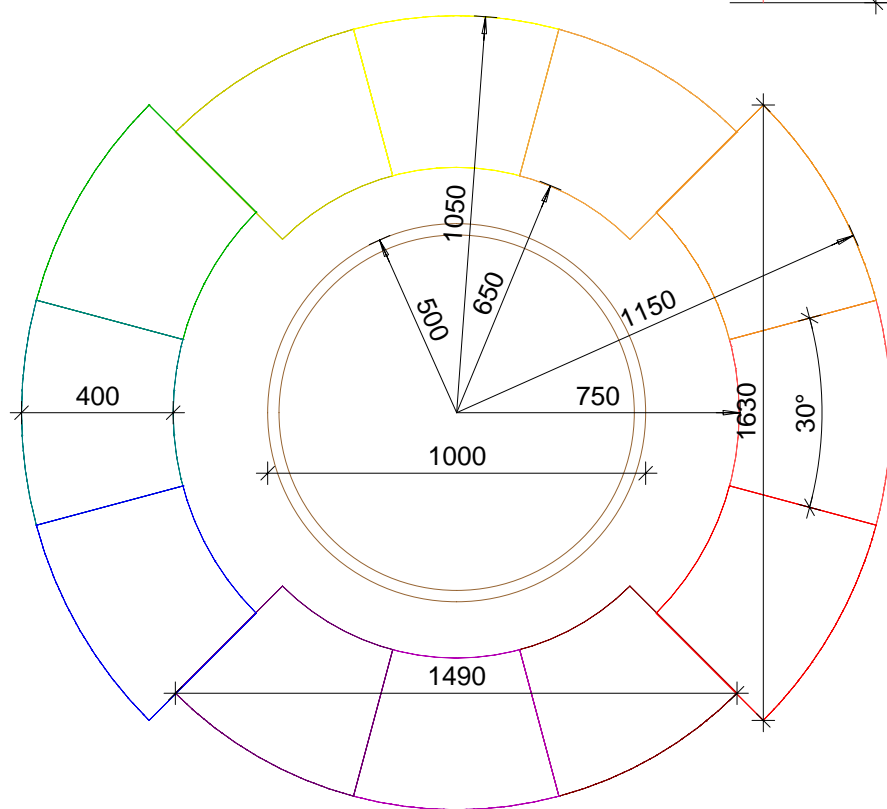
čelo lavice otevírávé na dolní pant, zajištěno nábytkovým

cylindrickým zámek, skrytým

nábytkové panty na kyvná dvířka s pružinou

soklík 5 cm

PROSVĚTLOVACÍ STŮL OM40 A ČALOUNĚNÉ TABURETY OM41



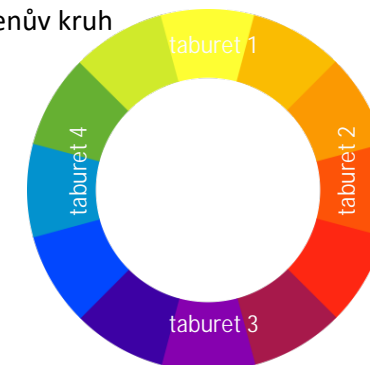
atyp. podnož - masiv
dřevěné klížené spoje
nutno ověřit stabilitu a rozměry dle dodávky prosvětlovací desky
povrch - 3x tvrdý voskový olej přírodní high solid

taburety ve dvou výškách - 300 mm a 340 mm (2 ks + 2 ks)
1 taburet - rozměr viz nákres - sešito vždy ze
tří různobarevných segmentů,
maximálně skryté švy
potaženo odolnou textilií
celkem použito 12 různých barev

prosvětlovací deska viz obrázek



barevnost taburetů -Ittenův kruh



Projekt je podkladem pro výrobní dokumentaci dodavatele stavby,
která bude před realizací předkládána autorskému doзору
k protokolárnímu odsouhlasení. Všechny tvary, materiály
i povrchové úpravy budou před realizací dodavatelem vzorkovány
k protokolárnímu odsouhlasení autorským dozorem.
Budou doměřeny skutečné rozměry na stavbě.
Teprve poté je možné zahájit realizaci.

OM 39, OM40, OM41

Dokumentace interiéru a expozic Východočeské galerie v Pardubicích
v objektu Winternitzových mlýnů **IV/ 2022**

Atypická nábytková stěna OM39, prosvětlovací stůl OM40, taburety OM41 M 1:20

stupeň: část B - Realizační dokumentace interiéru a expozic

investor: Pardubický kraj

zodpovědný projektant: Ing. arch. Petr Všecká, autorizovaný architekt

vypracovali: Ing. P. Všecká, Ing. arch. T. Novotná